

ESPAGNE - MAJORQUE

« SÉJOUR ALL-INCLUSIVE AU
CASTELL DELS HAMS by PALIA 4* »

8 Jours / 7 Nuits

**PROJET ÉTUDIÉ POUR
ADAS INRAE**

VOTRE ITINÉRAIRE

J1 – TOULOUSE ✈️ PALMA > PORTO CRISTO

J2 À J7 – SÉJOUR ALL-INCLUSIVE À L'HÔTEL
CASTELL DELS HAMS 4*

J8 – PORTO CRISTO > PALMA ✈️ TOULOUSE



J1 – TOULOUSE ✈️ PALMA > PORTO CRISTO (env. 65 km – 55 min)

Rendez-vous des participants à l'aéroport avec notre représentant **TIME TOURS**.

Assistance aux formalités d'enregistrement et **envol à destination de Palma**.

Arrivée à l'aéroport de **Palma** et accueil par notre représentant francophone.

Transfert à l'hôtel et installation.

Diner et nuit à l'hôtel.

JOUR 2 AU JOUR 7 – SÉJOUR ALL-INCLUSIVE À L'HÔTEL CASTELL DELS HAMS 4*

Petits déjeuners à l'hôtel.

Séjour en formule All Inclusive

Nuits à l'hôtel

J8 – PORTO CRISTO > PALMA (env. 65 km – 55 min) ✈️ **TOULOUSE**

Petit déjeuner à l'hôtel.

Selon les horaires des vols, **transfert à l'aéroport** (les chambres doivent être libérées pour 12 h).

Envol à destination de Toulouse. Arrivée à Toulouse.

SÉJOURNEZ DANS UN PARADIS MÉDITERRANÉEN À L'HÔTEL CASTELL DELS HAMS by PALIA 4* À MAJORQUE

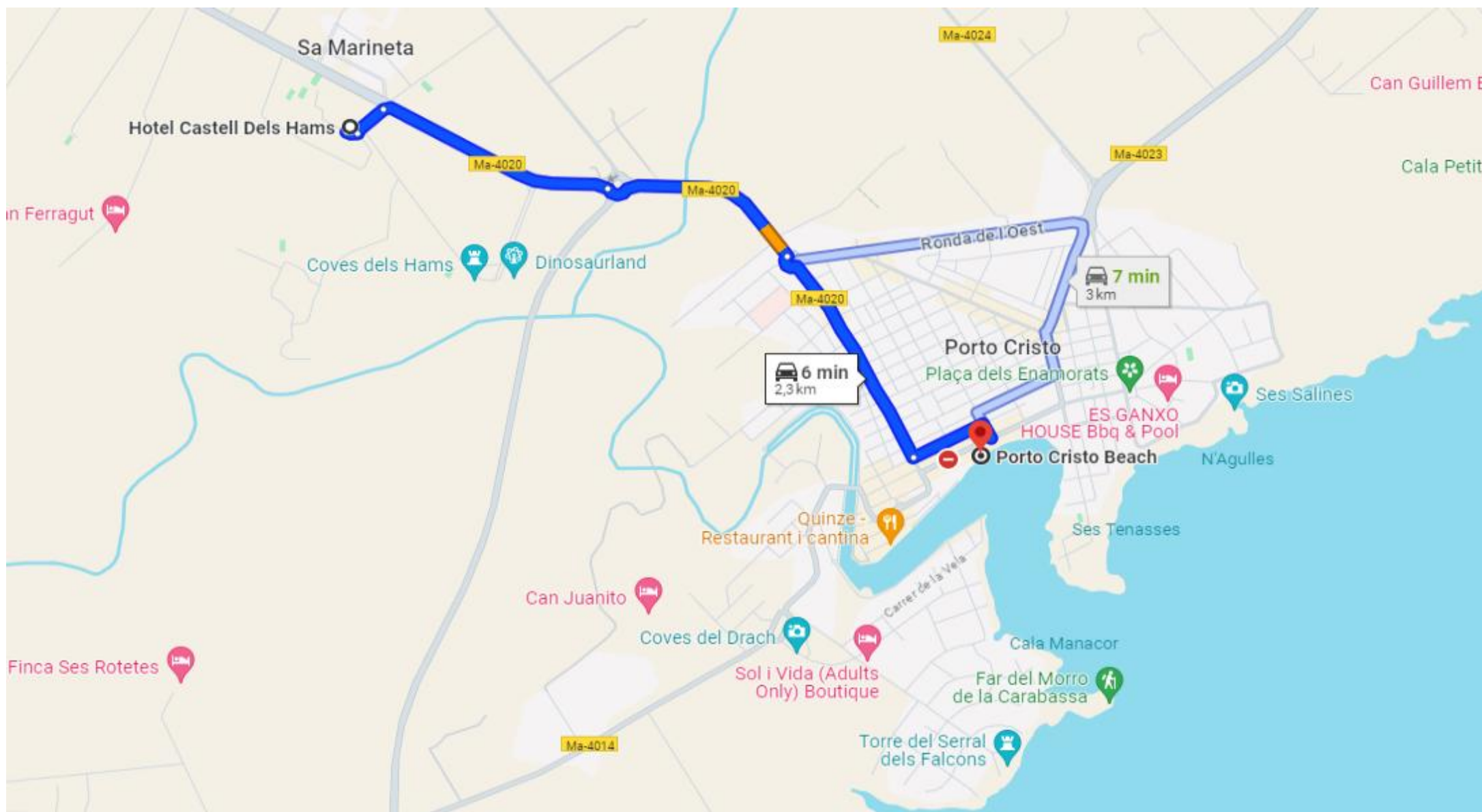
À moins d'1 h de l'aéroport de Palma, niché dans un cadre paisible de Porto Cristo, l'hôtel **Castell dels Hams by Palia 4*** se distingue par son charme et son authenticité. L'hôtel se trouve à moins de 10 minutes de **la magnifique plage de Porto Cristo**, où les eaux turquoise et le sable fin invitent à la détente.

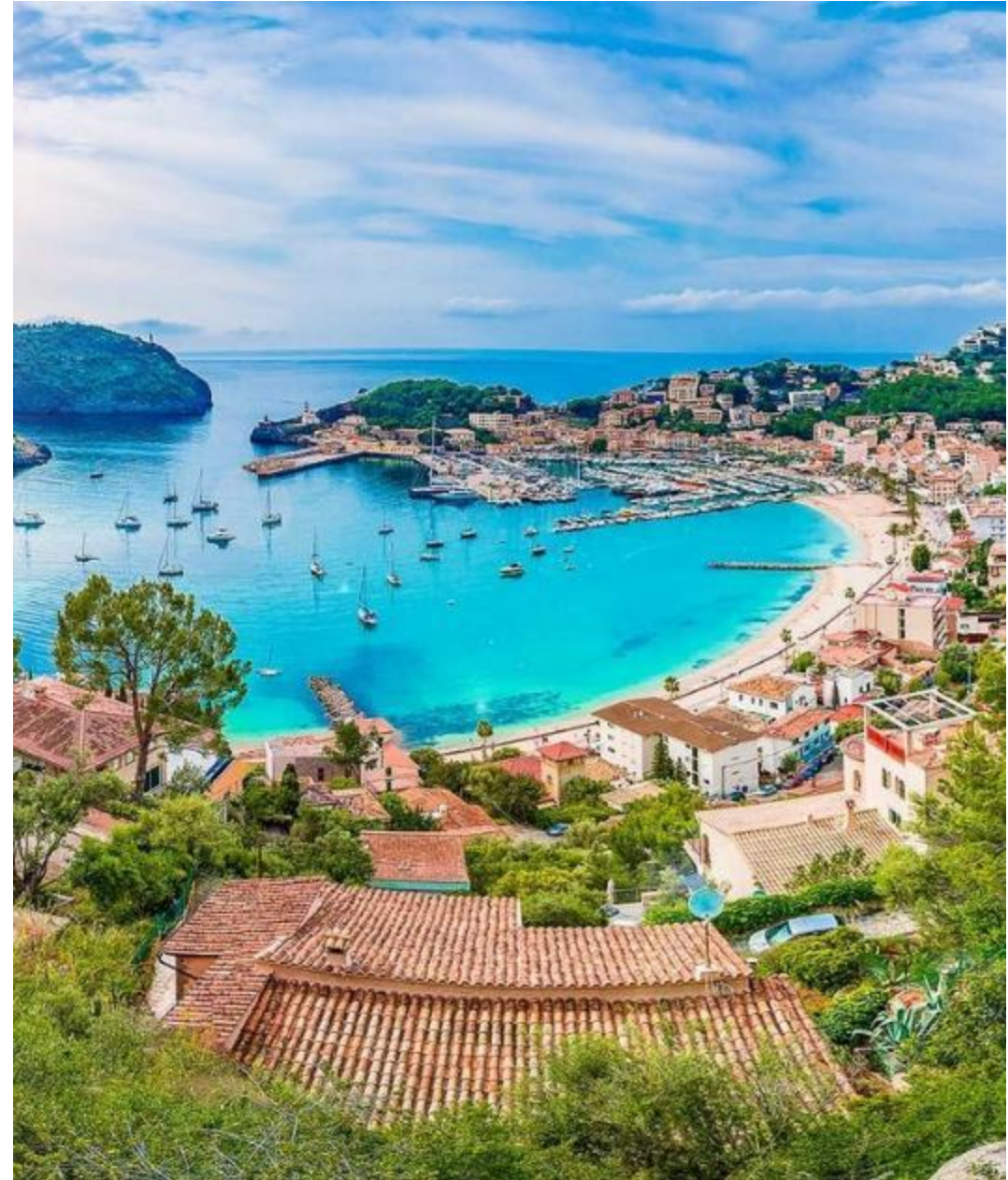
Son emplacement stratégique permet également aux visiteurs de découvrir les sites emblématiques des environs, tels que **les grottes dels Hams** (à 10 min à pied de l'hôtel !), les **grottes du Drach**, les plages idylliques de **Cala Anguila et Cala Mandia**, ainsi que **le port de Porto Cristo** avec son ambiance chaleureuse.



NAVETTE GRATUITE 6J/7

POUR REJOINDRE LA PLAGE ET PORTO CRISTO





HÉBERGEMENT

L'hôtel vous propose **277 chambres** chaleureusement aménagées, pensées pour offrir un maximum de confort et de détente. Chaque chambre est équipée de la climatisation et d'une salle de bain avec douche ou baignoire. Vous y trouverez également une télévision à écran plat pour vos moments de loisirs. Chaque chambre dispose d'un sèche-cheveux, d'un mini-frigo (vide) et d'un coffre-fort (en supplément) pour votre sécurité, et d'**un balcon ou d'une terrasse privés**, idéal pour apprécier la vue et profiter de l'air frais. Pour encore plus de commodité, l'hôtel fournit des **serviettes pour la piscine et la plage** (avec caution), afin que vous puissiez pleinement profiter des installations aquatiques.

Capacité max : 2 adultes + 2 enfants (2-11 ans) ou 2 adultes + 1 ado (12-14 ans)





LA FORMULE ALL-INCLUSIVE

L'Hôtel Castell dels Hams by Palia 4* vous propose trois repas savoureux au restaurant buffet. La **formule All Inclusive** offre une grande variété de plats internationaux et locaux, ainsi que des boissons variées, qu'elles soient avec ou sans alcool, incluant bières et vins locaux.

Horaires des repas :

- Petit-déjeuner : de 8h à 10h, avec un large choix de plats chauds et froids pour bien commencer la journée.
- Déjeuner : de 13h à 14h30, buffet et show cooking avec des options variées pour satisfaire tous les goûts.
- Dîner : de 19h30 à 21h30, offrant un buffet riche en saveurs locales et internationales, avec un show cooking pour apprécier la préparation de vos plats favoris en direct et des diners à thème.

Tout au long de la journée, de 10h30 à 23h, vous aurez **accès à un libre-service de boissons**, incluant café, thé, sodas, vin, bières et cocktails simples de marques nationales, pour vous rafraîchir à tout moment.

L'hôtel propose également des **pauses gourmandes** pour combler les petites faims :

- Petit-déjeuner tardif avec quelques viennoiseries et gâteaux : de 10h30 à 11h30, parfait pour les lève-tard.
- Sandwiches et snacks chauds : de 11h30 à 15h30, pour un en-cas entre les repas principaux.
- Crêpes et goûter : de 16h00 à 18h00, idéal pour une pause sucrée l'après-midi.





LOISIRS ET ACTIVITÉS

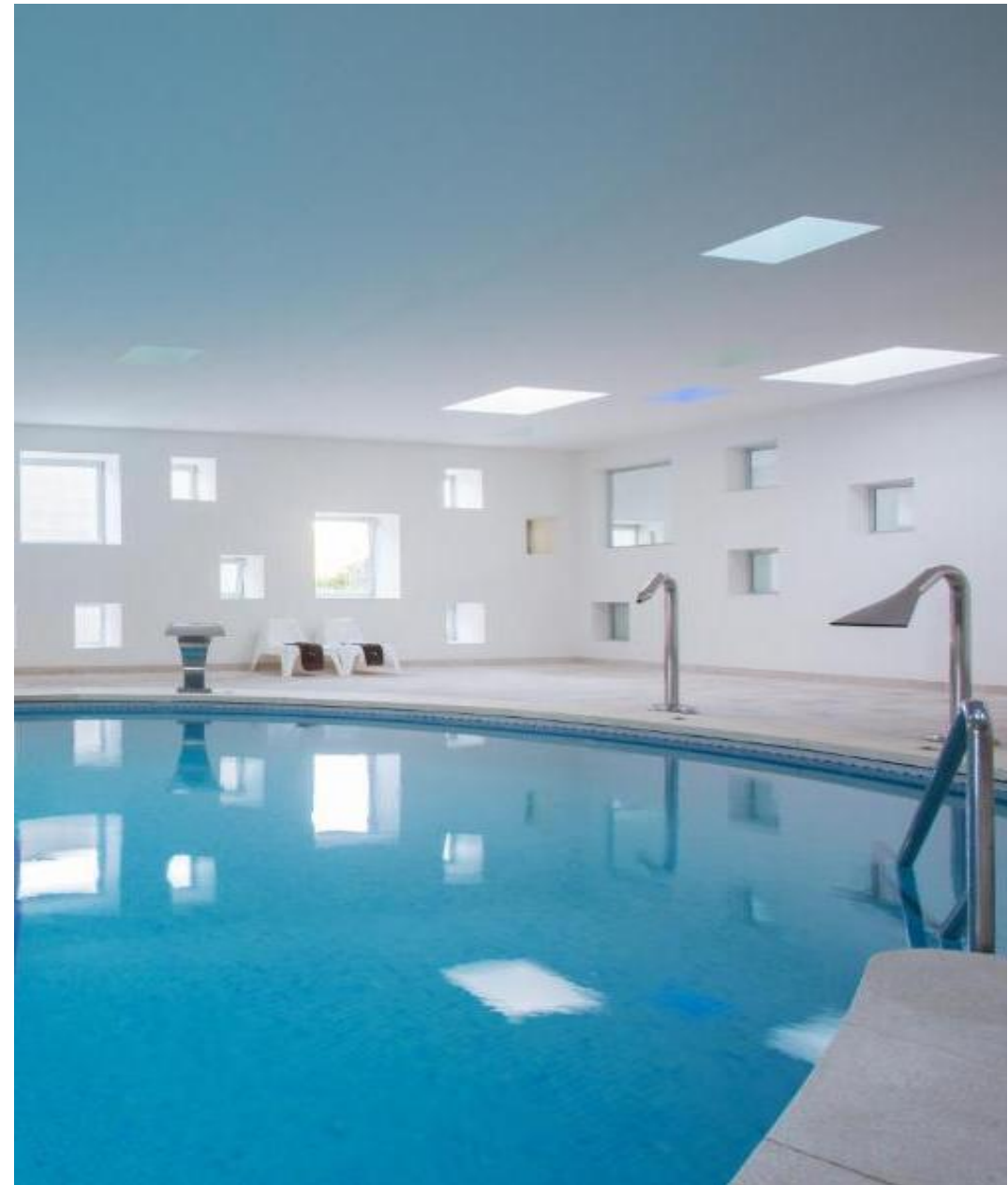
Que vous soyez à la recherche de détente au bord de la piscine ou que vous souhaitiez participer à des activités sportives et ludiques, **l'hôtel Castell dels Hams by Palia 4* a tout ce qu'il faut pour rendre votre séjour inoubliable.** Des animations dynamiques aux installations modernes, chaque membre de la famille trouvera de quoi se divertir et se relaxer, dans une ambiance conviviale et chaleureuse.

Piscines

- 3 piscines extérieures avec solarium, transats et parasols.
- 1 bassin pour enfants avec jeux aquatiques en été.
- 1 piscine couverte et chauffée, ouverte selon la saison (avril et octobre).

Sports et activités

- Tennis
- Ping-pong
- Salle de gym équipée
- Danse
- Tir à la carabine et tir à l'arc
- Pétanque
- Squash
- Mini-football
- Volleyball
- Aquagym
- Jeux de cartes
- Jeux de société





ANIMATION ET DIVERTISSEMENT

L'équipe d'animateurs propose **un programme complet d'activités sportives et ludiques** tout au long de la journée.

En soirée, participez à des jeux, des spectacles, et profitez de shows professionnels, y compris du flamenco une fois par semaine.

- Scène intérieure et extérieure (ouverte selon les conditions météo)
- Discothèque : ouverte 2 soirs par semaine en haute saison.
- Spectacles en direct
- Activités matinales ludiques et sportives

Pour les enfants

Durant les vacances scolaires, le mini-club accueille les enfants de 4 à 12 ans pour des moments inoubliables :

- Horaires : de 10h00 à 13h00 et de 15h00 à 17h00.
- Aire de jeux
- Pataugeoire exclusive pour les enfants
- Mini-discothèque pour enfants de 20h30 à 21h00



HORAIRES DE VOLS

SUR VOLS RÉGULIERS

(à titre indicatif et sous réserve de modification par la compagnie aérienne)

ALLER ✈

TOULOUSE > PALMA :

15h25 – 16h35

RETOUR ✈

PALMA > TOULOUSE :

13h40 – 14h55

FORMALITÉS

Carte Nationale d'identité ou passeport en cours de validité

Les enfants et bébés, quel que soit leur âge, doivent être en possession de leur propre pièce d'identité..

Les Ressortissants d'autres nationalités doivent se renseigner auprès des services consulaires.

Chaque participant doit nous faire parvenir au plus tard 45 Jours avant le départ une photocopie de sa pièce d'identité.





TARIFICATION PAR PERSONNE

ESTIMATION 2026

BASÉ SUR UN SÉJOUR DU 26 AVRIL AU 3 MAI 2026

Valable pour un minimum de 25 participants

TARIFS ESTIMATIFS 2026 *	Tarif par adulte en chambre double	Tarif enfant de 2 à 11 ans partageant la chambre de 2 adultes	Supplément chambre individuelle (en nombre limité)
PRIX PAR PERSONNE			
AVRIL 2026	950 €	695 €	250 €

- Tarifs estimatifs
- Ces tarifs sont sous réserve de reconfirmation de la disponibilité des tarifs aériens et des tarifs terrestres à la confirmation du dossier.

NOS PRIX COMPRENNENT

- **L'assistance à l'aéroport** de Toulouse par le représentant TIME TOURS le jour du départ
- **Le transport aérien** Toulouse/Palma/Toulouse sur vols réguliers (le tarif définitif sera confirmé à l'achat des billets)
- **Les taxes aéroport** & de sécurité : 25 € à ce jour (révisables)
- **Un petit bagage en cabine**
- **La franchise 1 bagage en soute** (15 kg)
- **Les transferts** aéroport/hôtel/aéroport
- **L'hébergement** 7 nuits en chambre double à l'hôtel Castell dels Hams 4*
- **La formule All Inclusive** du diner du 1^{er} jour au petit-déjeuner du dernier jours (selon horaires de vols) selon descriptif dans l'offre
- **MULTIRISQUE BRONZE** : assurance multirisques comprenant le rapatriement, départ manqué, annulation, bagages, interruption de séjour : **3 % du forfait.**
- **Le carnet de voyages** électronique via l'application « Mon carnet de voyages »
- **Étiquette bagage** Time Tours
- **La garantie APST**

NOS PRIX NE COMPRENNENT PAS

- Les repas et boissons hors formule all-inclusive, le port des bagages, les options (excursions, location de véhicules, sports motorisés...), le port des bagages, les pourboires, les entrées non incluses
- La taxe touristique à régler sur place : 3,30 € par personne de plus de 15 ans par jour (à ce jour, révisable)

Paris le 07/08/2025

Tarifs estimatifs « à partir de », hors vacances scolaires, ponts, jours fériés et événements locaux. Ces tarifs sont sous réserve de reconfirmation de la disponibilité des tarifs aériens à l'ouverture des vols et des tarifs terrestres à la confirmation du dossier.

VISITES ET OPTIONS AVEC SUPPLÉMENT

Tarifs donnés à titre indicatif sous réserve de validation

Préachat obligatoire pour l'ensemble du groupe



LES OPTIONS

GROTTE DES HAMS (DEMI-JOURNÉE)

Base 40 : 60 € ; Base 30 : 65 € ; Base 20 : 70 €

Les fameuses **Grottes des Hams**, découvertes par Pedro Caldentey en 1905, sont célèbres par leurs particulières formations arborescentes et par leur magnifique lac souterrain, La Mer de Venise, où l'on peut assister à un extraordinaire concert. Elles conservent leur primitive et diaphane pureté.

Après la **découverte de la grotte**, arrêt et **temps libre à Porto Cristo**, ancien village de pêcheurs. Nous pourrions profiter le temps du large éventail de boutiques, bars et restaurants ainsi que d'une marina. Sa plage principale précède l'entrée du port, c'est une belle plage de sable fin et parfaitement abritée entre les falaises. La côte proche de la ville regorge de criques d'une beauté étonnante.

GROTTE DU DRACH (DEMI-JOURNÉE)

Base 40 : 70 € ; Base 30 : 75 € ; Base 20 : 85 €

Elles présentent un développement horizontal de près de 1.200 mètres de longueur et une profondeur maximale de 25 m en dessous de la surface. Vous aurez une heure pour découvrir **la beauté de ses cavités et le spectacle naturel de stalagmites et stalactites**. La température intérieure est d'environ 21 °C, et l'humidité de 80 %. Les grottes cachent en leur intérieur le Lac Martel, considéré comme l'un des plus grands lacs souterrains du monde. La visite s'achève par un concert de musique classique joué par des musiciens installés sur une barque éclairée : un moment féérique !

Avant ou après les grottes, vous ferez un **arrêt dans un magasin d'exposition et vente des typiques perles de Majorque**.

Pour finir, vous disposerez d'un **temps libre à Porto Cristo** pour profiter de la station balnéaire à votre guise. Parcourez son port naturel, détendez-vous sur sa plage de sable fin, rafraîchissez-vous dans ses eaux peu profondes ou prenez une collation au bord de l'eau

LES OPTIONS

SANCTUAIRE DE SANT SALVADOR ET FELANITX (DEMI-JOURNÉE)

Base 40 : 65 € ; Base 30 : 70 € ; Base 20 : 75 €

Situé au sommet du **puy de Sant Salvador** (510 m d'altitude), point culminant de la partie méridionale de la chaîne de Llevant. La route sinueuse qui y mène offre de nombreux points de vue, tous plus impressionnants les uns que les autres.

Le sanctuaire, fondé au XIV^e siècle, a l'aspect d'une forteresse. Il abrite une église, un ancien monastère et une hostellerie, autrefois dédiée aux pèlerins. Il conserve en son sein 2 trésors culturels : un retable gothique de la Possession de l'Effigie du Sauveur et une effigie de la Vierge.

Au sommet du mont, à quelques dizaines de mètres du sanctuaire, trône le phénoménal Monument au Christ Roi. Haut de 37 mètres, il porte une statue du Christ en cuivre de 7 mètres, qui tend la main en signe de bénédiction.

Le marché de **Felanitx** se tient tous les dimanches de 9h à 14h dans le centre de la ville. Il reçoit de nombreuses visites de touristes et de résidents tout au long de l'année. Le marché de Felanitx s'étend dans tout le centre de la ville, avec des stands installés tout autour de l'église de Sant Miquel et dans les rues adjacentes. Les marchands se rassemblent sur ce marché coloré pour proposer aussi bien des produits artisanaux qu'une grande quantité d'aliments.



LES OPTIONS

MARCHÉ TYPIQUE ET FORMENTOR (JOURNÉE – déjeuner inclus)

Base 40 : 90 € ; Base 30 : 95 € ; Base 20 : 110 €

Temps libre à Alcudia ou Sineu, selon le jour, pour découvrir leur marché. Nous aurons le temps de parcourir ses rues pleines de vie, de couleurs et d'odeurs d'antan. Nous trouverons des stands de légumes, de fruits, d'artisanat, etc. où nous pourrons faire nos achats directement auprès des agriculteurs.

Continuation vers **Le Port de Pollensa**. Traversée en bateau jusqu'à la **presqu'île de Formentor** (en fonction de la météo). La plage de Formentor est une plage d'une extrême beauté avec un mélange passionnant d'eaux cristallines et calmes et d'une tranquillité animée, entourée d'un environnement naturel sauvage impressionnant. Son emplacement dans l'un des endroits vierges les plus reculés de l'île l'encadre dans un espace magique dont tous ceux qui le visitent tombent amoureux.

Située au Cap Formentor, la plage présente une étroite bande de sable d'environ un kilomètre de long entourée d'une forêt de pins, idéale pour s'abriter pendant les journées les plus chaudes de l'été.

Continuation en bus pour arriver aux **belvédères de Creueta et Colomer**, situés à la pointe de La Nao sur la péninsule de Formentor, constituent une étape incontournable sur la route qui mène au phare. Situé à plus de 200 mètres d'altitude, le belvédère offre des vues spectaculaires sur les montagnes de Tramuntana et la Méditerranée.

De là, vous pouvez voir **l'îlot Colomer**, symbole de la côte sauvage de la Sierra de Tramuntana, avec une hauteur de 112 m au-dessus du niveau de la mer et une longueur de 300 m. L'arrêt aux belvédères est soumis à des restrictions de stationnement.

Déjeuner en cours d'excursion.



LES OPTIONS

PALMA GUIDÉE, AVEC CATHÉDRALE (JOURNÉE – déjeuner inclus)

Base 40 : 95 € ; Base 30 : 100 € ; Base 20 : 110 €

Découvrez la Cathédrale Basilique de Santa María de Palma de Majorque, localement appelée La Seu, est le plus grand édifice religieux de l'île de Majorque et le deuxième d'Espagne. Elle est située au centre de Palma, non loin du rivage de la Méditerranée qu'elle domine, au-dessus des fortifications médiévales et forme avec le palais voisin de la Almudaina, le symbole visuel de la cité, visible de toute la baie. On la connaît aussi comme la cathédrale de la mer (car elle en est très proche), de la lumière (projetée dans 87 vitraux et 7 rosaces).

Ensuite, **visite guidée de la vieille ville de Palma**.

Palma, a toujours vécu face à la mer, au milieu de l'immense baie qui séduit les envahisseurs depuis des siècles. Une longue promenade longe sa façade maritime depuis Portopi jusqu'à Playa de Palma, agrémentée à mi-chemin par la cathédrale de Majorque. Le centre historique est riche en églises et en palais, avec de sombres « patios » qui constituent une particularité architecturale sobre. Lors de toute promenade, la gastronomie s'impose comme une délicieuse attraction que l'on retrouve dans les boulangeries et les marchés.

Temps libre.

Déjeuner en cours d'excursion.



LES OPTIONS

PALMA ET VALDEMOSA (JOURNÉE – déjeuner inclus)

Base 40 : 95 € ; Base 30 : 100 € ; Base 20 : 110 €

Découvrez la **Cathédrale de Palma, localement appelée La Seu**, le plus grand édifice religieux de l'île de Majorque. Au-dessus des fortifications médiévales, elle forme avec le palais voisin de la Almudaina, le symbole visuel de la cité, visible de toute la baie. On la connaît aussi comme la cathédrale de la mer (car elle en est très proche), de la lumière (projetée dans 87 vitraux et 7 rosaces).

Ensuite, **visite guidée des vieux quartiers**, flanqués d'élégantes façades de palais, vieilles demeures et d'édifices publics d'une grande valeur artistique.

Déjeuner en cours d'excursion

Continuation vers Valldemossa, l'un des villages les plus jolis et mieux conservés de Mallorca, qui se trouve à 400 m d'altitude, dans un paysage de terrasses en pierre et d'oliviers centenaires dominés par les montagnes. Ce village tranquille est entré dans la légende depuis l'installation de Frédérique Chopin et de George Sand dans sa Chartreuse au cours de l'hiver 1839.

Visite de l'extérieur de la Chartreuse, laquelle se détache au milieu d'une végétation luxuriante, avec ses rosiers grimpants et merveilleux géraniums. Temps libre pour flâner dans ses ruelles.





TIME TOURS, QUI SOMMES-NOUS ?



La société Time Tours a été créée le 21 Mai 2002, auprès du Registre du Commerce de Pontoise sous le numéro 441 459 476. Elle possède la licence de tourisme numéro IM093 100 023.

La Direction de Time Tours est composée de professionnels du tourisme ayant une expérience de près de 30 ans dans divers domaines de ce secteur d'activité, ainsi qu'un réseau de prestataires et partenaires très étendu.

Le chiffre d'affaires a évolué de façon constante et progressive (hors période COVID) à 28 352 000 € à la clôture de l'exercice 2023
L'effectif moyen de la société s'établit à 27 personnes au 31/12/2023.

Sa localisation :

**249 Rue de Crimée, 75019 Paris.
01 40 32 47 00**

Des commerciaux proches de chez vous au travers de nombreux bureaux régionaux :

Midi-Pyrénées, Rhône Alpes, Normandie, Bourgogne-Franche-Comté, Haut de France, Grand Est.

Des bureaux à l'étranger pour un meilleur service : Laponie, Vietnam, Costa Rica et Colombie.

Notre clientèle principale : les CSE, Associations et Administration que ce soit en Ventes de **Groupes** ou en **GIR** (Groupe d'Individuels Regroupés).

Time Tours est une **SAS**, *société par actions simplifiée*, au capital de 617 456 € qui bénéficie de la Garantie financière **APST**, sur l'intégralité des fonds perçus par Time Tours. Elle est également couverte pour son **Assurance Responsabilité Civile par HELVETIA COMPAGNIE SUISSE D'ASSURANCES**



Votre assureur suisse.



CHARTRE RSE



NOS MISSIONS : un travail d'équipe



L'entreprise

Réduire
l'empreinte
écologique de
l'entreprise sur
l'environnement



Le personnel

Inciter le
personnel à
adopter une
attitude
éco-responsable
en interne



Les clients

Offrir la possibilité
à nos clients de
voyager
autrement et
de manière
responsable



NOS ACTIONS EN INTERNE

LA RÉDUCTION DE LA CONSOMMATION DE PAPIER AVEC POUR OBJECTIF D'ARRIVER AU « 0 PAPIER »

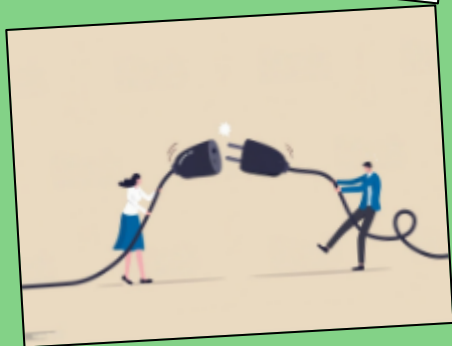
- ❖ Mise en place de Drives partagés et de process visant à **réduire au maximum les impressions**
- ❖ Incitation à l'envoi des factures, contrats et programmes **par e-mail**.
- ❖ Lorsque l'impression ne peut pas être évitée : réutilisation du verso en brouillon quand cela est possible.
- ❖ Programmation des PC en **impression recto / verso** pour les documents internes.
- ❖ Impression des programmes pour voyages alternatifs **en recto / verso et sur papier recyclé**.
- ❖ **Sensibilisation à l'impression éco-responsable** dans la signature de nos mails.

LA RÉDUCTION DE LA CONSOMMATION D'ÉNERGIE

- ❖ **Nettoyage** des boîtes mails.
- ❖ Paramétrage de la **mise en veille automatique**.
- ❖ **Extinction des écrans** et PC lors des absences.

LE TRI DES DÉCHETS ET CONSOMMABLES

- ❖ **Recyclage des cartouches d'encre** grâce à un système gratuit de renvoi chez la société Ricoh.
- ❖ **Mise à disposition de tasses** pour le personnel à la machine à café afin de réduire le recours aux gobelets plastiques. **Recyclage des capsules** de café en partenariat avec Nespresso et La Poste.
- ❖ **Réduction du parc automobile**, « co-utilisation » des voitures par les commerciaux et incitation à prendre les transports en commun.





NOS ACTIONS ÉCOLOGIQUES POUR LE RESPECT DE L'ENVIRONNEMENT

- ❖ REMISE D'UNE BOUTEILLE RECHARGEABLE PAR PERSONNE AU DÉBUT DE VOTRE CIRCUIT (selon les voyages)
- ❖ RÉDUCTION DE LA CONSOMMATION DE PAPIER AVEC UN CARNET DE VOYAGE DIGITAL.

NOTRE ENGAGEMENT À L'ATR AGIR POUR UN TOURISME RESPONSABLE

Depuis 2004, **ATR réunit les voyagistes engagés dans le développement durable**. Ces entreprises proposent des voyages qui respectent la planète et ses habitants. Voyageurs, choisissez un tourisme à visage humain, dont l'impact est positif pour les destinations. Découvrez et partagez des conseils éthiques et pratiques, pour profiter au mieux de vos vacances.

NOS ENGAGEMENTS

Nous voyagiste, nous nous engageons à :

- ❖ Respecter la réglementation en vigueur et être transparent sur nos Garanties
- ❖ Fournir ce que nous mentionnons dans nos brochures et dans notre production...
- ❖ Valoriser des partenariats éco- responsable dans les pays avec lesquels nous travaillons
- ❖ Opérer une réelle action sur les prix des produits aux thématiques écotourisme, solidaire

Nos prestataires s'engagent à

- ❖ Garantir la sécurité et le bien-être de nos participants
- ❖ Transmettre un savoir général de façon neutre et non orientée
- ❖ Proposer des prestations conformes à celles réservées





CHOISIR NOS PARTENAIRES EN RAISON DE LEURS ENGAGEMENTS

TIME TOURS s'engage **dans une démarche éco responsable**, notre volonté est de **travailler avec des partenaires impliqués sur la base d'une relation durable**.

En partenariat avec eux, nous souhaitons **avoir un effet bénéfique et positif sur l'environnement mais également sur les populations**.

NOS ACTIONS :

Nous tenons à sensibiliser tous nos partenaires à notre démarche.

Nos actions sont menées afin de réduire notre empreinte carbone, en finançant de manière volontaire plusieurs projets dont l'activité permet d'éviter une partie des émissions de gaz à effet de serre,

Nous avons sélectionné **2 ONG à but non lucratif** afin d'informer nos voyageurs sur les dangers de la surconsommation, de la pollution plastique, et de l'environnement, Nous avons à cœur d'impliquer nos voyageurs en rencontrant les populations locales afin de mieux comprendre leur mode de vie et leur environnement.

Nos actions et donations permettent d'apporter une solution durable aux problèmes rencontrés par les locaux mais également aux problèmes environnementaux.

AU COSTA RICA L'ASSOCIATION « CASEM » : <https://www.casemcoop.com/>



EN COLOMBIE L'ASSOCIATION « ARRIBEROS LA BOQUILLA »

<https://www.facebook.com/arriberosdelaboquilla/>



**CE QUE NOUS
POUVONS FAIRE ENSEMBLE :
CONSTRUIRE VOS PROJETS DE DEMAIN
ET PARTAGER DES VALEURS
COMMUNES**

**La charte RSE Time Tours
disponible en intégralité ici :**



CHARTER RSE TIME TOURS